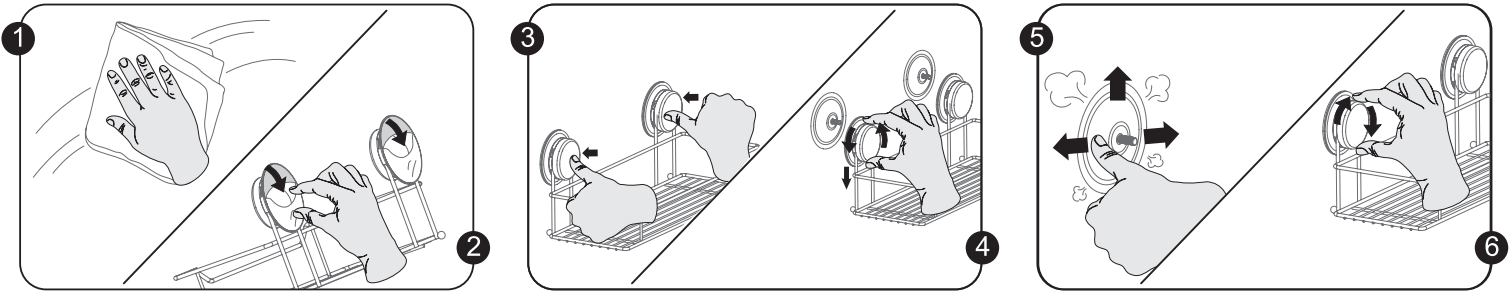


# הוראות התקנה לאביזרי אמבט שוני בוואקום והדבקה

שוני מברכת אותך על רכישת אביזר לחדר אמבט, השירותים או המטבח, מוצר זה ניתן להתקנה בוואקום או על ידי דבק סיליקון לבחירתך לפי סוג המשטח עליו הוא מותקן

## 1. התקנה בוואקום

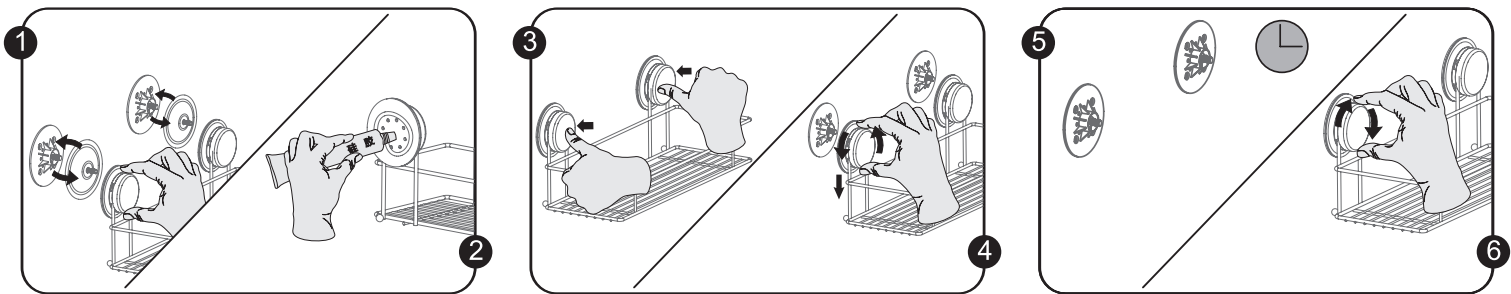
מתאימה לחומרים הבאים: אריחים, זכוכית, פלסטיק, ציפוי מתכת או חומר חלק אחר בעל חיכוך נמוך.



1. נקה את המשטח לפני הדבקה.
2. הסר את הכיסוי של ידיית הוואקום.
3. מקם את הידיות על גבי המשטח ולחץ חזק במשך 15 שניות.
4. סובב נגד כיוון השעון ונתק את האביזר.
5. לחץ על מנת להוציא אוויר.
6. תלה את האביזר בחזרה וסובב עם כיוון השעון עד לאחיזה חזקה.

## 2. התקנה בהדבקה בסיליקון

מתאימה לחומרים הבאים: פסיפס, עץ, סיד, גומי טבעי, טפטים או חומר שאינו חלק ובעל חיכוך גבוה.



1. הוצא את משטח הוואקום במידה ומוצמד לידיית הכנס את הבורג בבסיס משטח ההדבקה, לצורך אחיזת המשטח באביזר ונקה את המשטח לפני הדבקה.
2. כסה את משטח ההדבקה בדבק הסיליקון.
3. הדבק את המשטח לקיר ולחץ חזק במשך 15 שניות.
4. סובב נגד כיוון השעון ונתק את האביזר.
5. השאר את משטח ההדבקה תלוי במשך 24 שעות.
6. מקם את הידיות על משטח ההדבקה שבקיר. כך שהאביזר יישאר תלוי וסובב עם כיוון השעון עד לאחיזה חזקה.

## 3. התקנה בדבק עם וואקום

למשטחים שטוחים וחלקים בלבד ללא אבק



1 נקה היטב את המשטח לפני ההדבקה

2 קלף את ציפוי האביזר ושמור על נקיטו

3 לחץ על כריות וואקום כנגד המשטח בכח

\*לתשומת ליבך אין להניח חפצים כבדים מעל 3 ק"ג, אין להניח חפצים יקרי ערך כגון מצלמה, טלפון נייד, שעון או תכשיטים.